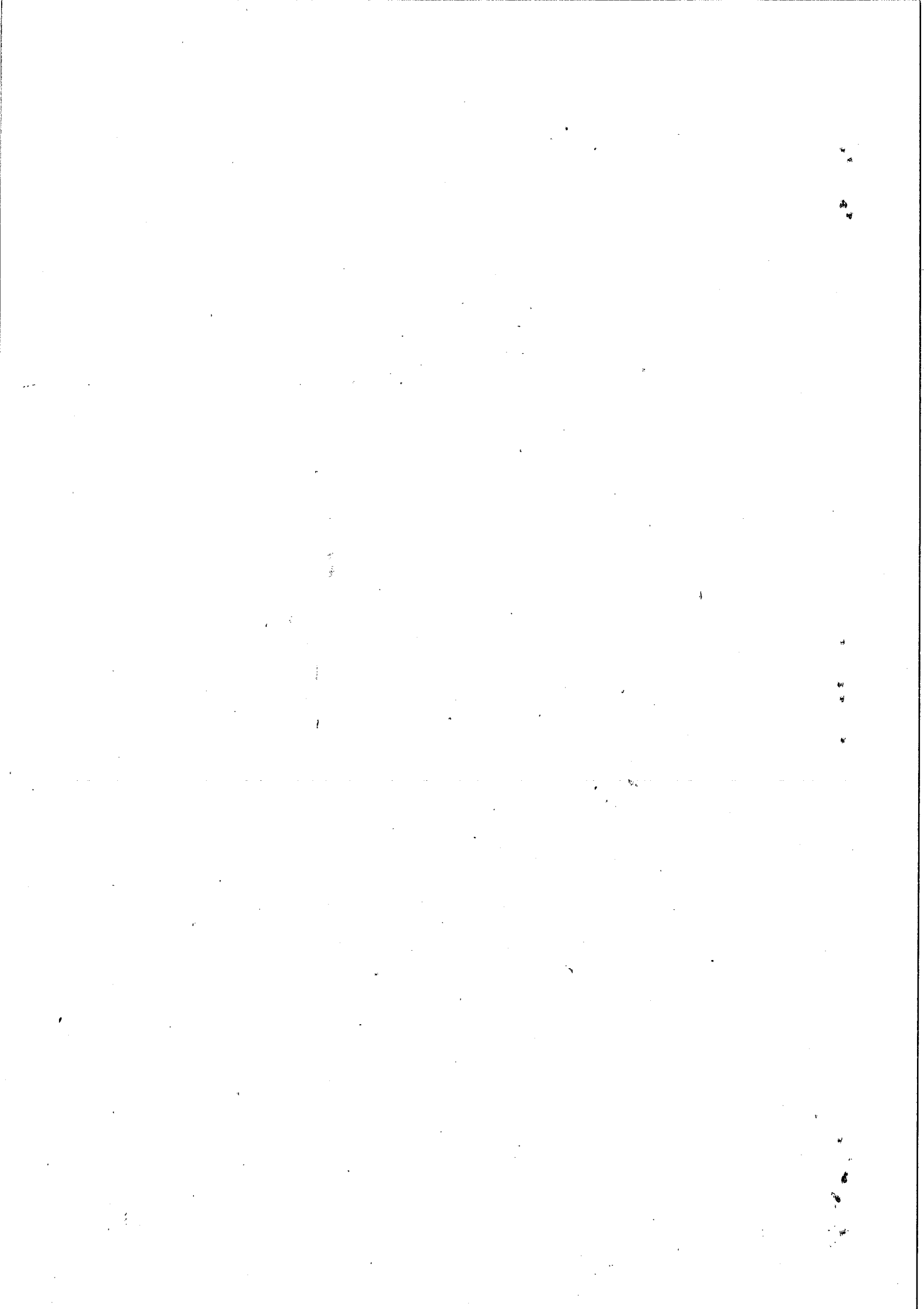


คู่มือสำหรับประชาชน: การจำหน่ายชื่อและรายการบุคคลออกจากทะเบียนบ้านกรณีมีชื่อและรายการบุคคลในทะเบียนบ้านมากกว่า 1 แห่ง

หน่วยงานที่รับผิดชอบ: เทศบาลตำบลชุมพลอำเภอศรีนครินทร์จังหวัดพัทลุง

กระทรวง: กระทรวงมหาดไทย

1. ชื่อกระบวนการ: การจำหน่ายชื่อและรายการบุคคลออกจากทะเบียนบ้านกรณีมีชื่อและรายการบุคคลในทะเบียนบ้านมากกว่า 1 แห่ง
2. หน่วยงานเจ้าของกระบวนการ: เทศบาลตำบลชุมพลอำเภอศรีนครินทร์จังหวัดพัทลุง
3. ประเภทของงานบริการ: กระบวนการบริการที่เบ็ดเสร็จในหน่วยเดียว
4. หมวดหมู่ของงานบริการ: อนุญาต/ออกใบอนุญาต/รับรอง
5. กฎหมายที่ให้อำนาจการอนุญาต หรือที่เกี่ยวข้อง:
 - 1) ระเบียบสำนักทะเบียนกลางว่าด้วยการจัดทำทะเบียนราษฎรพ.ศ. 2535 รวมฉบับแก้ไขเพิ่มเติมถึงฉบับที่ 5 พ.ศ. 2551
6. ระดับผลกระทบ: บริการที่มีความสำคัญด้านเศรษฐกิจ/สังคม
7. พื้นที่ให้บริการ: ท้องถิ่น
8. กฎหมายข้อบังคับ/ข้อตกลงที่กำหนดระยะเวลา -
ระยะเวลาที่กำหนดตามกฎหมาย / ข้อกำหนด ฯลฯ 0 นาที
9. ข้อมูลสถิติ
 - จำนวนเฉลี่ยต่อเดือน 0
 - จำนวนคำขอที่มากที่สุด 0
 - จำนวนคำขอน้อยที่สุด 0
10. ชื่ออ้างอิงของคู่มือประชาชน [ลำเนาคู่มือประชาชน] การจำหน่ายชื่อและรายการบุคคลออกจากทะเบียนบ้านกรณีมีชื่อและรายการบุคคลในทะเบียนบ้านมากกว่า 1 แห่ง 23/07/2558 15:32
11. ช่องทางการให้บริการ
 - 1) สถานที่ให้บริการสำนักทะเบียนท้องถิ่นเทศบาลตำบลชุมพลอำเภอศรีนครินทร์จังหวัดพัทลุง
โทรศัพท์ 074-605712/ติดต่อด้วยตนเองณหน่วยงาน
ระยะเวลาเปิดให้บริการ เปิดให้บริการวันจันทร์ถึงวันศุกร์ (ยกเว้นวันหยุดที่ทางราชการกำหนด)
ตั้งแต่เวลา 08:30 - 16:30 น. (มีพักเที่ยง)



12. หลักเกณฑ์ วิธีการ เงื่อนไข(ถ้ามี) ในการยื่นคำขอ และในการพิจารณาอนุญาต

1. ผู้ยื่นคำร้องได้แก่เจ้าบ้านหรือผู้ที่เจ้าบ้านมอบอำนาจหรือบุคคลที่มีชื่อซ้ำ
2. เงื่อนไข

(1) กรณีมีเหตุอันควรสงสัยว่าการแจ้งเป็นไปโดยมิชอบด้วยกฎหมายระเบียบหรือโดยอำนาจหรือโดยมีรายการข้อความผิดจากความเป็นจริงให้นายทะเบียนดำเนินการตรวจสอบข้อเท็จจริงสอบสวนพยานบุคคล พยานแวดล้อมและพิจารณาให้แล้วเสร็จภายใน 15 วัน

(2) กรณีที่มีความซับซ้อนหรือข้อสงสัยในแนวทางการปฏิบัติข้อกฎหมายหรือการตรวจสอบเอกสารสำคัญต้องดำเนินการหารือมายังสำนักทะเบียนกลางให้ดำเนินการให้แล้วเสร็จภายใน 90 วัน (ทั้งนี้การหารือต้องส่งให้สำนักทะเบียนกลางภายใน 30 วันนับแต่วันที่ได้รับเรื่อง) โดยส่งผ่านสำนักทะเบียนจังหวัดเพื่อส่งให้สำนักทะเบียนกลางเพื่อตอบข้อหารือดังกล่าวต่อไป

ขั้นตอน ระยะเวลา และส่วนงานที่รับผิดชอบ

ที่	ประเภทขั้นตอน	รายละเอียดของขั้นตอนการบริการ	ระยะเวลาให้บริการ	ส่วนงาน / หน่วยงานที่รับผิดชอบ	หมายเหตุ
1)	การตรวจสอบเอกสาร	เจ้าหน้าที่รับเรื่องคำขอและตรวจสอบหลักฐานการยื่นประกอบพิจารณาในเบื้องต้น	10 นาที	สำนักปลัด ทต.ชุมพล	-
2)	การพิจารณา	สอบสวนเจ้าบ้านหรือคนที่มีชื่อซ้ำโดยให้ยืนยันให้แน่นอนเพียงแห่งเดียวโดยรวบรวมหลักฐานเพื่อเสนอนายทะเบียนพิจารณา	1 วัน	สำนักปลัด ทต.ชุมพล	-
3)	การพิจารณา	นายทะเบียนอำเภอหรือนายทะเบียนท้องถิ่นพิจารณาอนุญาต/ไม่อนุญาตและแจ้งผลการพิจารณา	1 วัน	สำนักปลัด ทต.ชุมพล	-

ระยะเวลาดำเนินการรวม 2 วัน

13. งานบริการนี้ผ่านการดำเนินการลดขั้นตอน และระยะเวลาปฏิบัติราชการมาแล้ว
ยังไม่ผ่านการดำเนินการลดขั้นตอน

14. รายการเอกสารหลักฐานประกอบการยื่นคำขอ

14.1) เอกสารยืนยันตัวตนที่ออกโดยหน่วยงานภาครัฐ

ที่	รายการเอกสาร ยืนยันตัวตน	หน่วยงานภาครัฐ ผู้ออกเอกสาร	จำนวน เอกสาร ฉบับจริง	จำนวนเอกสาร สำเนา	หน่วยนับ เอกสาร	หมายเหตุ
1)	บัตรประจำตัว ประชาชน	กรมการปกครอง	1	-	ฉบับ	-

14.2) เอกสารอื่น ๆ สำหรับยื่นเพิ่มเติม

ที่	รายการเอกสาร ยื่นเพิ่มเติม	หน่วยงานภาครัฐ ผู้ออกเอกสาร	จำนวน เอกสาร ฉบับจริง	จำนวนเอกสาร สำเนา	หน่วยนับ เอกสาร	หมายเหตุ
1)	สำเนาทะเบียน บ้าน	กรมการปกครอง	1	-	ฉบับ	-

15. ค่าธรรมเนียม

1) ไม่เสียค่าธรรมเนียม

16. ช่องทางการร้องเรียน

1) ช่องทางการร้องเรียนสำนักงานเทศบาลตำบลชุมพลอำเภอศรีนครินทร์จังหวัดพัทลุงโทรศัพท์ 074-635060

2) ช่องทางการร้องเรียนศูนย์บริการประชาชนสำนักปลัดสำนักนายกรัฐมนตรี

หมายเหตุ(เลขที่ 1 ถ.พิษณุโลกเขตดุสิตกทม. 10300 / สายด่วน 1111 / www.1111.go.th / ตู้ปณ.1111
เลขที่ 1 ถ.พิษณุโลกเขตดุสิตกทม. 10300)